

CONCLUSION

LES PUBLICATIONS RECENTES

Bruno LEVILLY
Cerema

Julien VICK
Syndicat des Equipements de la Route (SER)

SIGNALISATION HORIZONTALE

- ***Guide de la signalisation horizontale – Éléments de choix et de mise en œuvre des produits de marquage routier***
 - **IDRRIM – décembre 2019**
 - Rappel des obligations réglementaires pour les projets neufs et projets de renouvellement.
 - Etat des lieux des technologies.
 - Aide pratique à l'application de la réglementation.
 - Précisions sur la procédure de normalisation et qualification des produits de marquage.
 - Aide au gestionnaire pour bâtir une politique d'entretien de son patrimoine.
 - Éléments de réflexion apportés à la maîtrise d'œuvre dans ses choix.
 - Aide à la maîtrise d'ouvrage pour optimiser l'achat public.



NOTE TECHNIQUE SUR LES DISPOSITIFS D'ALERTE SONORE TEMPORAIRE (DAS TEMPORAIRES)

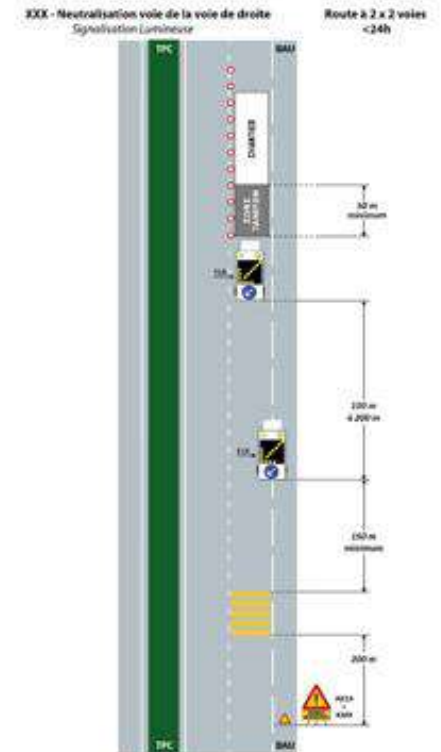
Définition par l'ASCQUER d'un référentiel de certification pour les DAST sous la marque ASCQUER Référence applicable au 03/12/2021

- Celui-ci précise les conditions d'installation et d'obtention de la certification des dispositifs d'alerte sonore temporaires.

Version finale en décembre 2021

- Intégration des remarques des relecteurs (DMR, PEI, Cerema).
- Référentiel de certification.
- Ultime relecture par le groupe FLR/FLU piloté par TEDET.
- Publication en 2022.

ascquer
association pour la
certification et la qualification
des équipements de la route



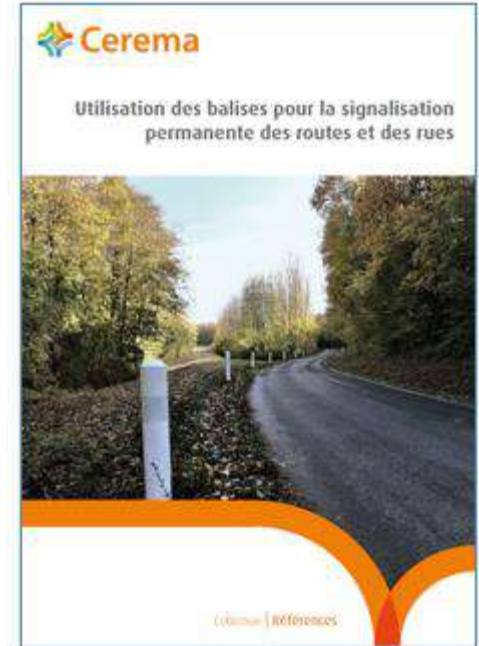
SIGNALISATION TEMPORAIRE

- **Guide *Signalisation temporaire – Routes à chaussées séparées – Manuel du chef de chantier – volume 2***
 - **Cerema – juillet 2020**
 - Problématique :
 - Un guide très utilisé (DIR, SCA, collectivités territoriales).
 - Un guide ancien datant de 2002 ne prenant pas en compte la parution des nouveaux guides (volumes 7 et 8), les actualisations réglementaires significatives (80 km/h, distances de visibilité sur FLR, biseau rabattable...), les évolutions techniques et les nouvelles pratiques.
 - Principales évolutions : nouvelle approche pour la partie littérale du guide :
 - Abandon des fiches thématiques.
 - Nouvelle structure en chapitres dans une logique pédagogique.
 - Suppression des thèmes absorbés dans d'autres guides.



BALISAGE

- **Guide *Utilisation des balises pour la signalisation permanente des routes et des rues***
 - **Cerema – décembre 2019**
 - Fournir une aide pratique à l'application de la réglementation en décrivant les principes généraux d'emploi sur la base d'un retour d'expérience acquis au sein du réseau scientifique et technique.
 - Guide destiné aux décideurs, aux projeteurs routiers, aux gestionnaires, quelle que soit la domanialité de la voie.
 - Précise la description matérielle, la procédure de normalisation et qualification, la fonction, le domaine d'emploi et les conditions d'implantation de chaque balise.



SIGNALISATION DE REPERAGE

- **Signalisation de repérage – guide méthodologique**

- **Objectifs :**

- Présenter, compléter et expliciter les dispositions prévues dans la 5^e partie de l'IISR.
- Remplacer la circulaire n°82-31 du 22 mars 1982 (Instruction ministérielle relative à la signalisation de direction).

- **Pour qui ?** Maître d'ouvrage des voiries, maîtres d'œuvre chargés de réaliser des études de signalisations, exploitants.

- Guide complété par d'autres guides relatifs à des thématiques spécifiques (signalisation d'animation, d'information locale, des itinéraires cyclables...).

- Guide en 3 parties :

- Pourquoi signaler ?
- Que signaler ? (schéma directeur)
- Comment signaler ? (projet de définition)



SIGNALISATION DYNAMIQUE

- **Guide technique – *Choix et implantation d'une signalisation dynamique***
 - **Pour qui ?**
 - Exploitants qui souhaitent mettre en œuvre des projets de signalisation dynamique dans le cadre de mesures d'information et de gestion de trafic.
 - **Objectifs :**
 - Aider les gestionnaires à mettre en application la réglementation ou à se mettre en conformité avec celle-ci.
 - Proposer une aide pour le choix des équipements de signalisation.

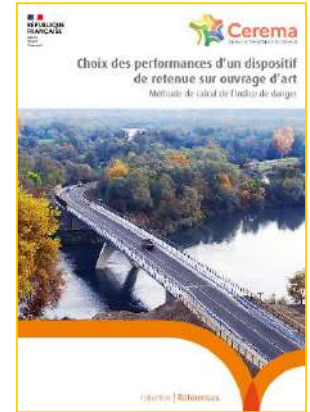


DISPOSITIFS DE RETENUE

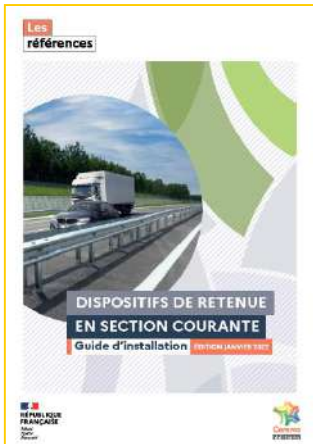


- **Parus :**

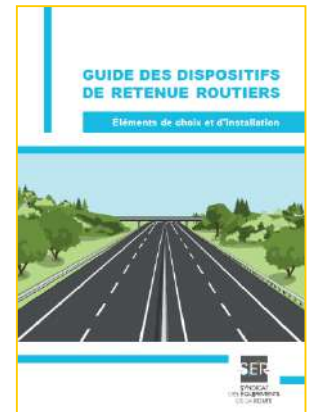
- Guide *Choix des performances d'un dispositif de retenue sur ouvrage d'art – Méthodes de calcul de l'indice de danger* (Cerema – novembre 2021)



- Guide *Dispositifs de retenue en section courante – Guide d'installation* (Cerema – édition de janvier 2022)



- Guide *des dispositifs de retenue routiers – Eléments de choix et de mise en œuvre* (SER – janvier 2021)



DISPOSITIFS DE RETENUE



- **A paraître :**

- **Barrières de sécurité** – Note d’information – Prise en compte des trajectoires de sortie de route pour la définition des longueurs de file.
- **Note SMV** : renforcer le guidage et la fonction de retenue : éléments de réflexion relatifs à l’emploi des séparateurs modulaires de voies de classe B à usage temporaire.
- **APREDIRE** : Application de recensement des dispositifs de retenue routiers : accès externe.
- **FAQ DR** : foire aux questions (version de juin 2021 en ligne sur le site « équipements des routes & des rues »)
- **FAQ DR** : nouvelle version en cours de validation (sortie prévue sous quelques semaines)

FEUX VERT-RECOMPENSE, FEUX MICRO-REGULES

- Deux fiches ont été éditées en 2021 :
 - Fiche n° 37 « Feu vert-récompense » (Cerema – août 2021).
 - Fiche n° 38 « Micro-régulation des feux » (Cerema – août 2021).



VOIES RESERVEES AU COVOITURAGE

La Convention citoyenne pour le climat a proposé de généraliser l'aménagement de voies réservées au covoiturage sur les voies structurantes desservant une zone à faibles émissions. Cette proposition a été reprise dans la loi « Climat et résilience ».

Le Cerema (en lien avec la DGITM et la DSR) a édité en 2021 une série de fiches sur la mise en place de ces voies réservées expérimentales :

- L'opportunité et la pré-faisabilité (fiche 1).
- La conception (fiches 2 à 5).
- L'évaluation (fiche 6).



PROJET DE GESTION DYNAMIQUE DU TRAFIC

- **Trois fiches (nouvelles ou mises à jour) :**
 - Fiche n° 05 « **Régulation dynamique des vitesses** » (Cerema – janvier 2021).
 - Fiche n° 09 « **Voies réservées au covoiturage et à d'autres catégories de véhicules exploitées de manière dynamique** » (Cerema – janvier 2021).
 - Fiche n° 07 « **La Régulation d'accès par feux** » (Cerema – octobre 2021).



VOIES STRUCTURANTES D'AGGLOMERATION

- Deux ouvrages de référence :



- *Aménagement des voies réservées au covoiturage et à certaines catégories de véhicules* (Cerema – mai 2020).
- *Aménagement des voies auxiliaires* (Cerema – mai 2020).



STRATEGIE DE GESTION DES EQUIPEMENTS DE LA ROUTE

- **A paraître :**

- *Guide Stratégie de gestion des équipements de la route* (IDRRIM – en cours de rédaction)

Sommaire prévisionnel

- I. Introduction
- II. Une gestion patrimoniale des équipements de la route
 - a) La gestion patrimoniale des équipements de la route
 - b) Mise en place et intégration de l'existant
 - c) Démarche de conduite du changement
 - d) Les objectifs, les niveaux de services
 - e) Définition des politiques techniques
 - f) La connaissance du patrimoine
 - g) La surveillance du patrimoine
- III. Déclinaison de cette stratégie en fonction de la nature des équipements
 - a) La signalisation horizontale
 - b) La signalisation verticale
 - c) Les dispositifs de retenue
 - d) Les équipements dynamiques
 - e) Ecrans acoustiques
 - f) Equipements d'assainissement
- IV. Bibliographie & annexe



EQUIPEMENTS DE LA ROUTE CLASSIQUES & CONNECTES

- Notion de patrimoine des équipements de la route.
 - **Equipements de la route classiques** (SH, SV, glissières, balisage...).



- **Equipements de la route connectés** (feux, PMV, UBR...).



EQUIPEMENTS DE LA ROUTE CLASSIQUES & CONNECTES

Equipements de la route = enableurs (facilitateurs) pour le véhicule automatisé



Merci de votre attention

Julien VICK

Syndicat des Equipements de la Route (SER)

<https://www.equipements-routiers-et-urbains.com/>

✉ julien.vick@ser.eu.com

🐦 @routepourtous

in Syndicat des Equipements de la Route

Bruno LEVILLY

Cerema

<https://www.cerema.fr/>

✉ bruno.levilly@cerema.fr

