

La Gestion Intégrée de Patrimoine d'Infrastructures (GIPI)

Pierre GAYTE
Cerema

Plan de la présentation

- 1. Définition de la Gestion Intégrée de Patrimoine d'Infrastructures (GIPI)**
- 2. Les enjeux**
- 3. Le processus de GIPI**
- 4. Les publications sur la GIPI**
- 5. Conclusions**

La gestion intégrée de patrimoine d'infrastructures

“

La gestion intégrée de patrimoine d'infrastructure (GIPI) est un processus visant à créer et maintenir les actifs afin de répondre aux besoins actuels et futurs des utilisateurs de la manière la plus efficace, efficiente et responsable possible.

”

Elle vise à :



Concilier les enjeux de court et de long terme



Dépasser l'approche par actif pour une vision réseau et la coupler à une approche territoriale



Proposer une approche intégrée, multidisciplinaire



Mettre en place une démarche adaptée à chaque gestionnaire et réseau d'infrastructure



Améliorer l'état du patrimoine et sa durée de vie et donc la sécurité publique



Augmenter la résilience du réseau



Mieux répondre aux attentes des usagers et de la société



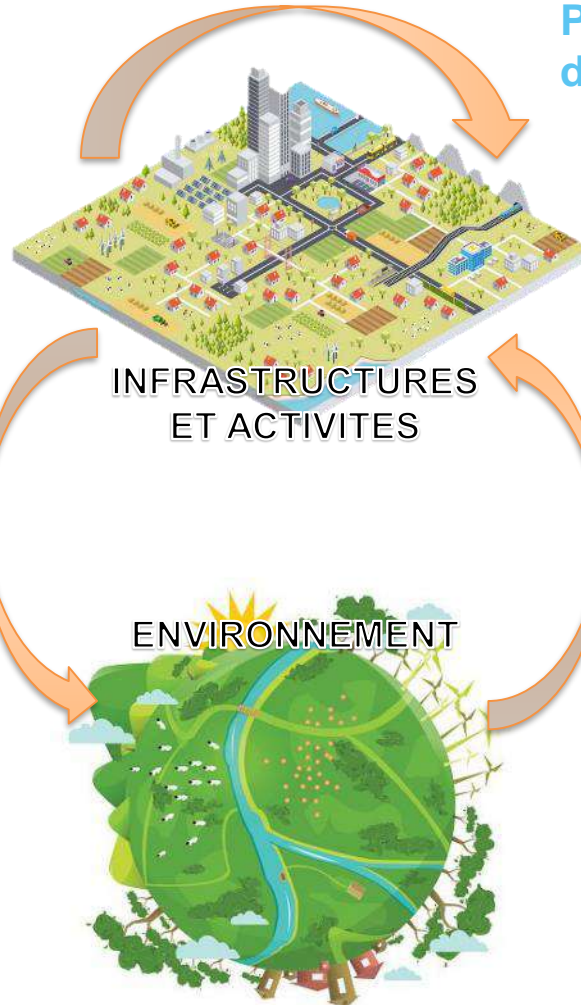
Avoir une meilleure performance par euro dépensé



Elle permet de :

Les enjeux de la gestion intégrée de patrimoine

Penser des réseaux
d'infrastructures plus
durables, plus sûrs et
plus résilients



Pour répondre aux besoins
de la société

1

Enjeux techniques et budgétaires

- Vieillesse du patrimoine
- Adaptation aux moyens disponibles (budgétaires, compétences, etc.)
- Adaptation des connaissances aux contraintes actuelles et futures
- Evolution des solutions techniques disponibles

2

Enjeux territoriaux et sociétaux

- Prise en compte des spécificités des territoires
- Evolution des transports et de la demande

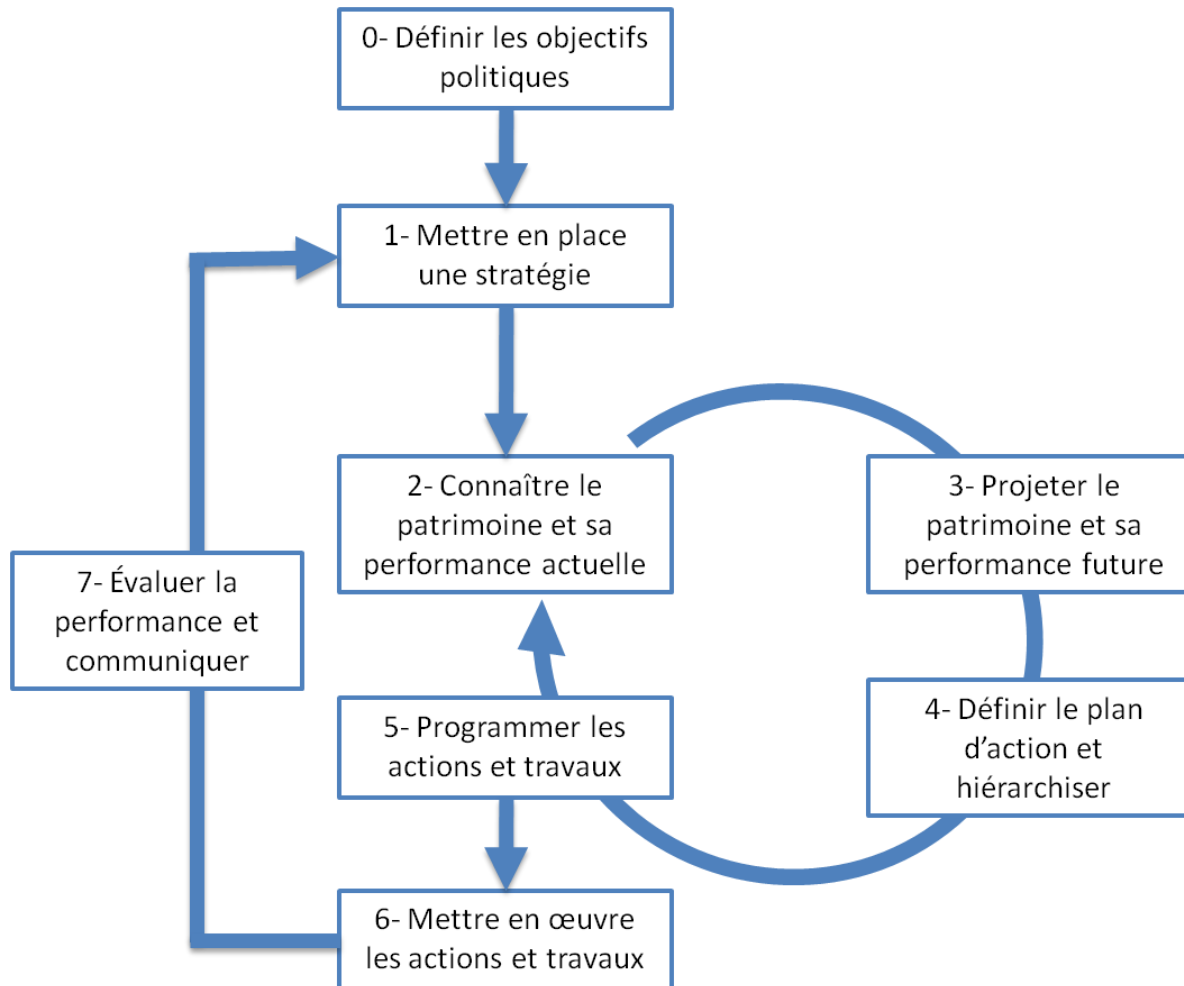
En tenant compte des
contraintes et limites actuelles
et futures et en respectant
l'environnement dans toutes
ses composantes

3

Enjeux environnementaux

- Atténuation et adaptation au changement climatique
- Réduction des nuisances
- Disponibilité des ressources

Le processus de GIPI



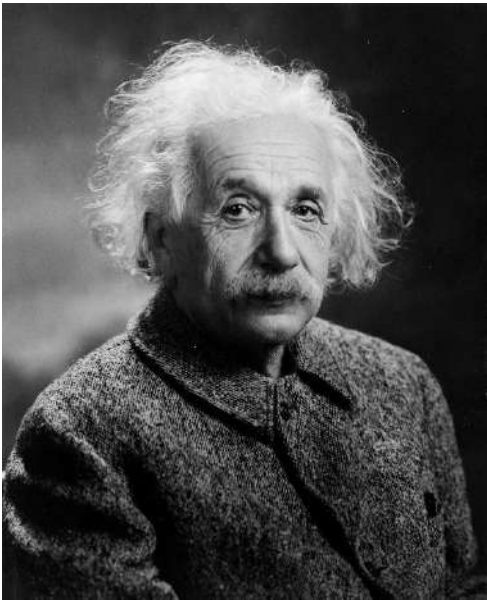
Publications



Lien vers le P'tit Essentiel en ligne :
<https://publications.cerema.fr/webcdc/pti-essentiel/patrimoine-routier/>



Conclusions



Photograph by Oren Jack Turner,
Princeton, N.J.

“

If I had an hour to solve a problem, I'd spend 55 minutes thinking about the problem and five minutes thinking about solutions.

”

Albert Einstein

Merci de votre attention

Pierre GAYTE

Cerema

pierre.gayte@cerema.fr

[Contacter le Cerema sur le sujet :](#)

dgipi-itm@cerema.fr