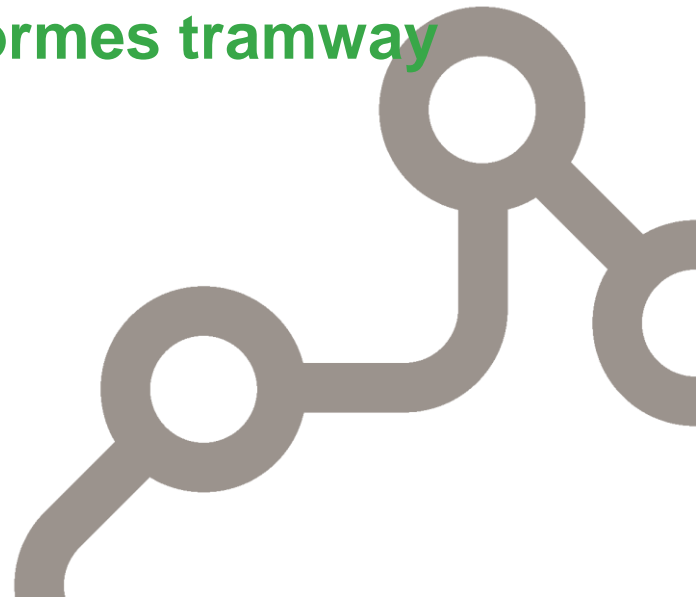




Journée technique de la route
La nouvelle voie nantaise
Concevoir autrement les plateformes tramway

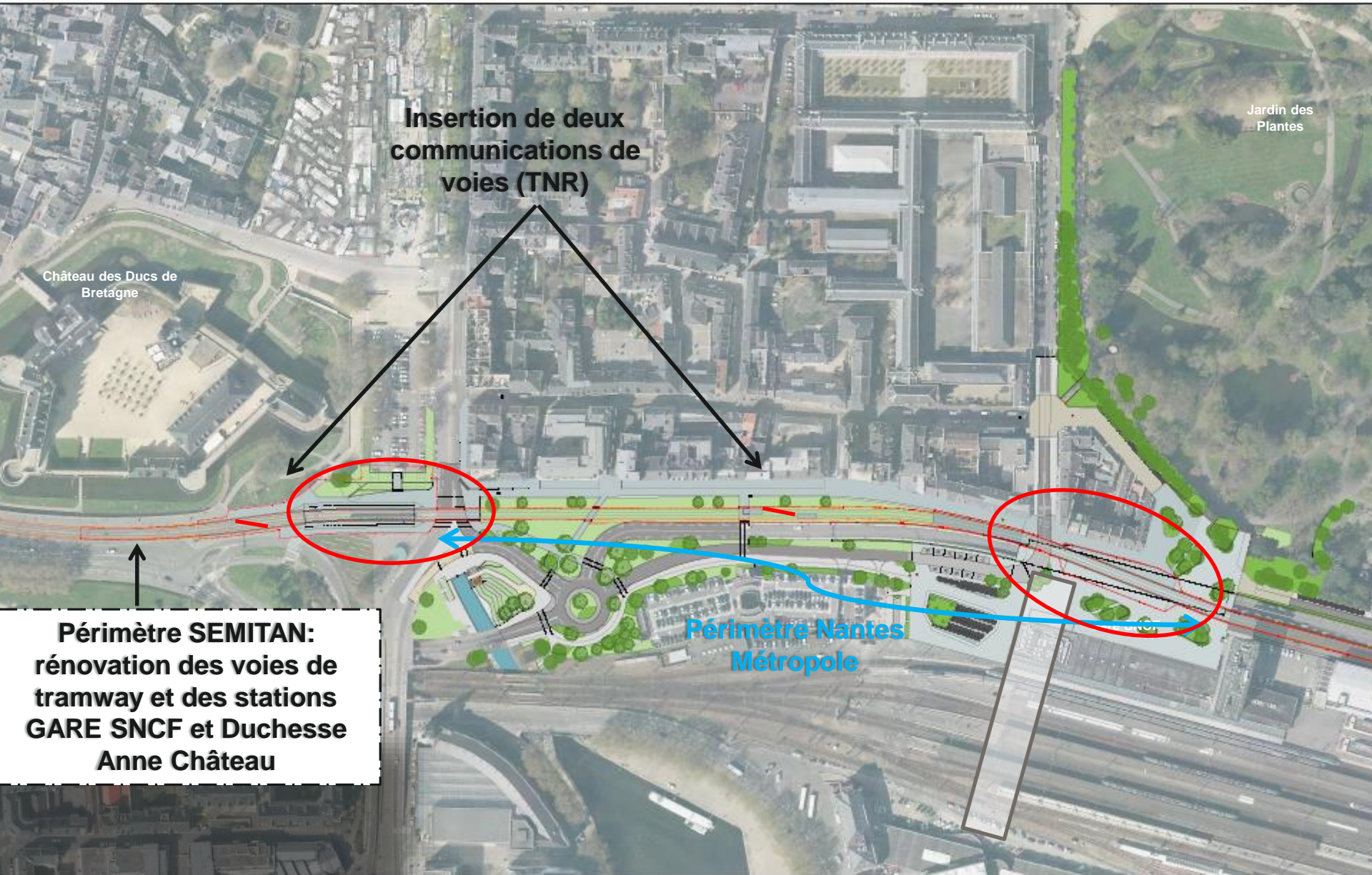


Projet gare nord : 3 opérations en une





Et nous? 750 ml de plateforme tramway à rénover + 2 stations



Insertion de deux communications de voies (TNR)

Jardin des Plantes

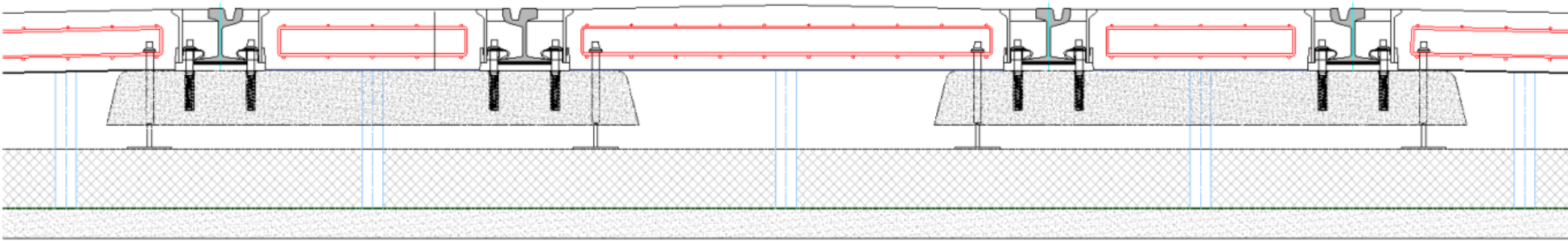
Château des Ducs de Bretagne

Périmètre SEMITAN:
rénovation des voies de tramway et des stations GARE SNCF et Duchesse Anne Château

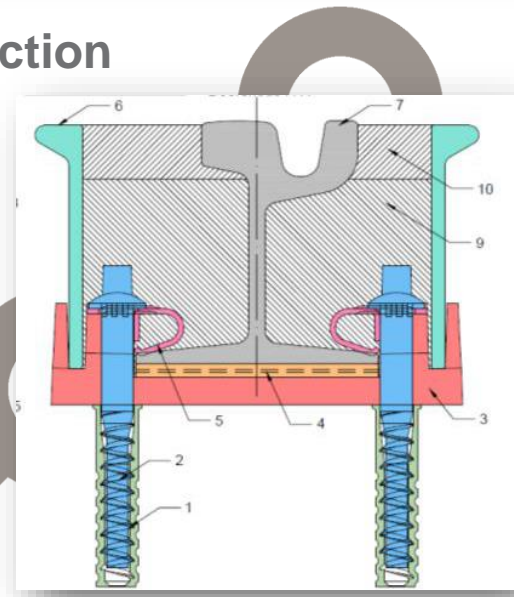
Périmètre Nantes Métropole

Systeme hybride pour une pose de voie beton

- rail hybride et remplaçable – beton sec compacte – dalles de beton



- Recherche de standardisation des techniques de construction





1^{er} avantage : Pose mécanique / préfabrication de panneaux



- **Pose simplifiée = semi préfabriquée**
- **Préfabrication de panneaux = gain de temps**
- **Traverse monobloc = solidité à la manutention**

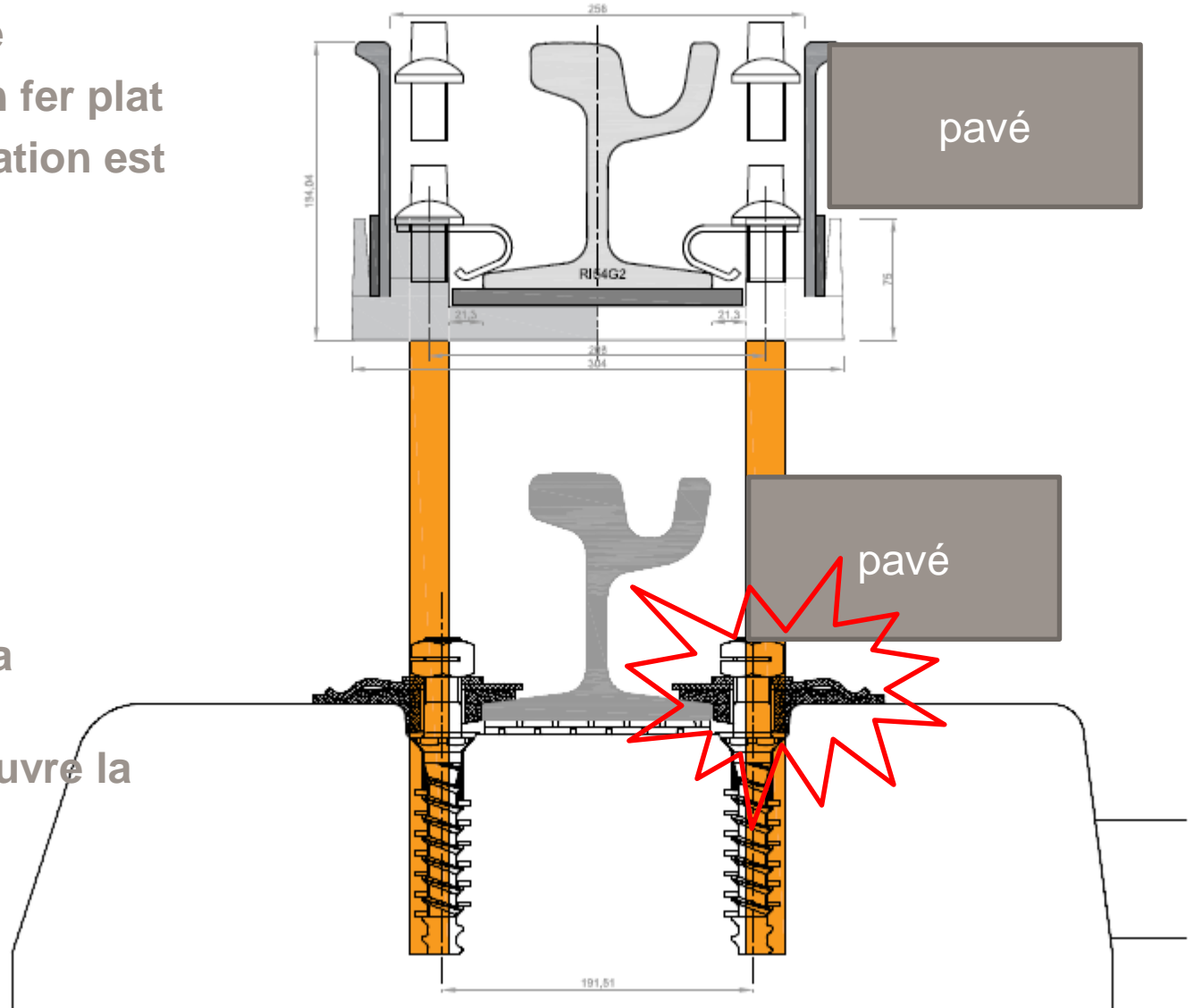
2^{ème} avantage : séparation des revêtements

Pose de Gand

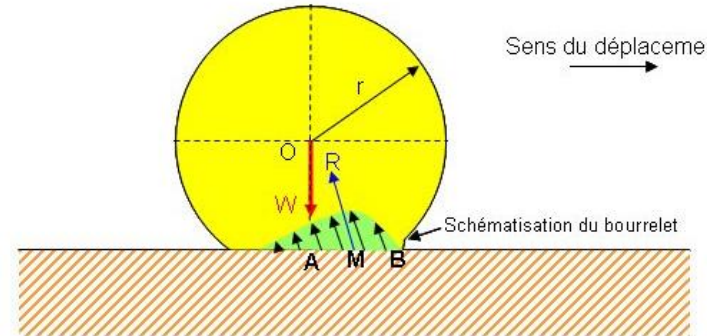
- Le rail sur la selle
- La selle intègre un fer plat
- Le système de fixation est préservé

Pose classique

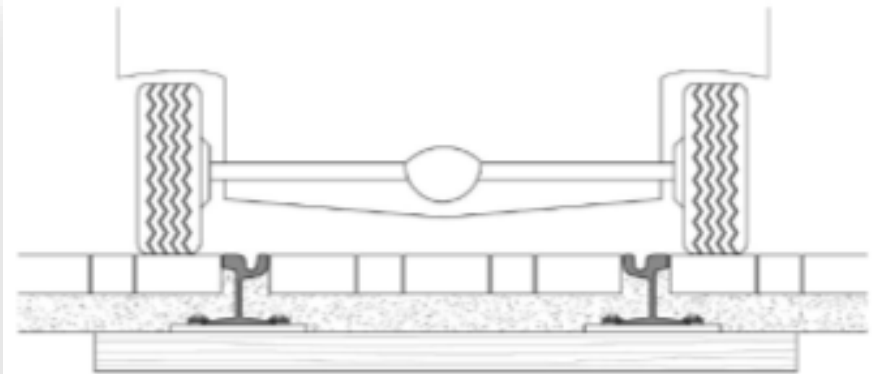
- Le rail est fixé sur la traverse
- Le revêtement recouvre la fixation (tirefond)



3^{ème} avantage : compatible avec une voie mixte bus - tram



- **Chambre d'éclissage résiste aux efforts d'aspiration du pneu**

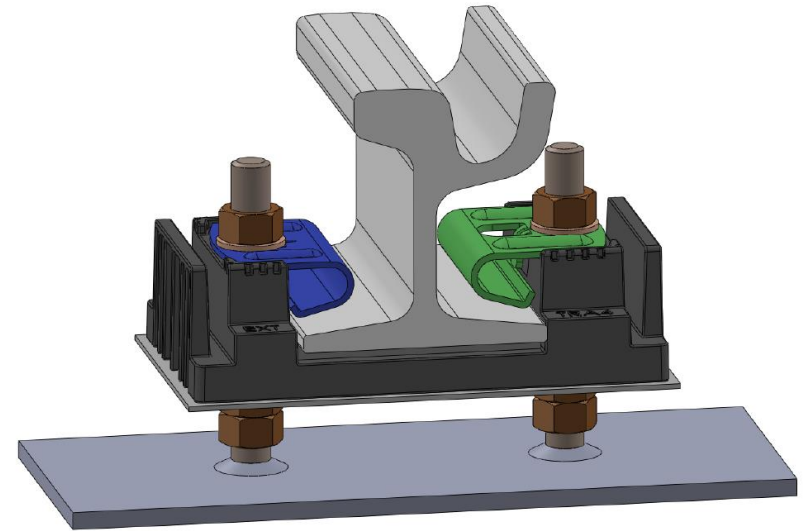


4^{ème} avantage : polyvalence de la pose

Une selle : plusieurs usages



Pose sur traverse



Pose sur ouvrage d'art

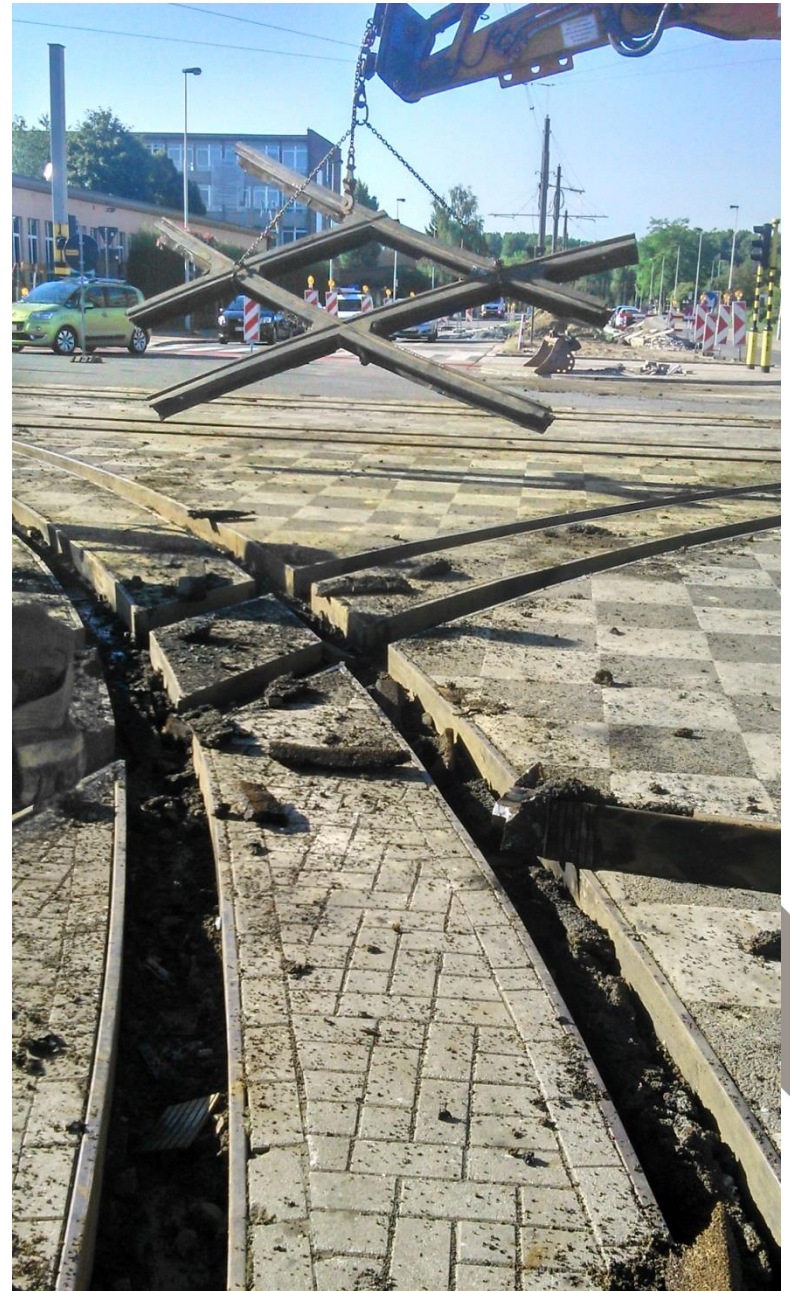


Pose ancrée

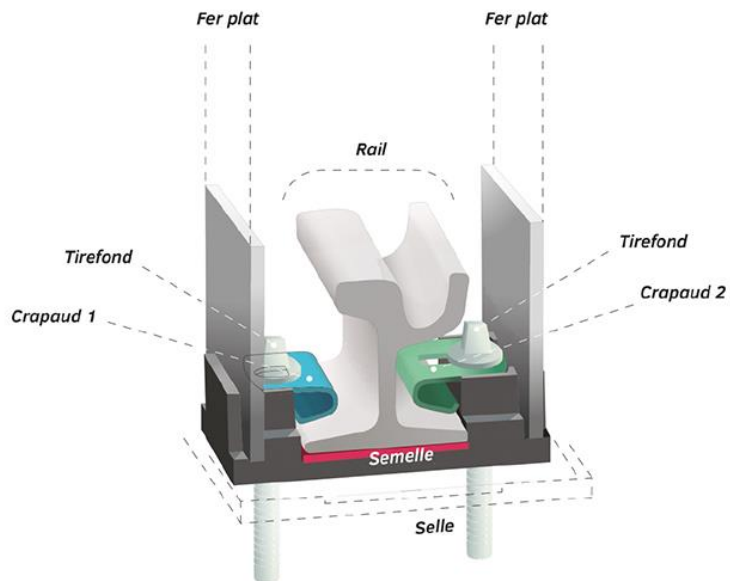


Pose ancrée sur résine

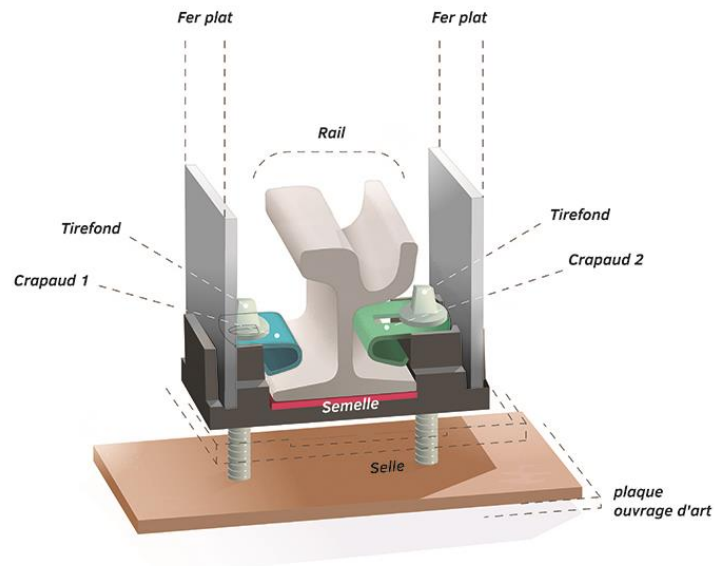
5^{ème} avantage : Renouvellement du rail sans démolition du revêtement



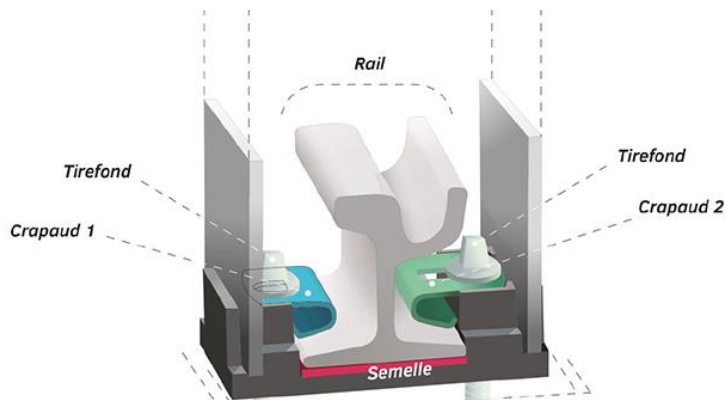
Nouvelle selle TR4 spécifique pour la voie nantaise rail 54G2



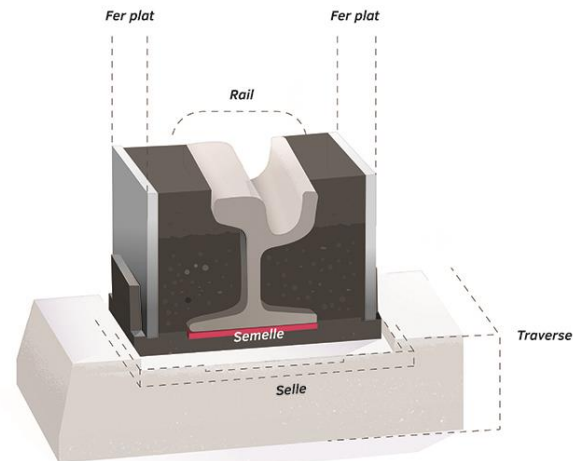
Pose ancrée



Pose plaque ouvrage d'art



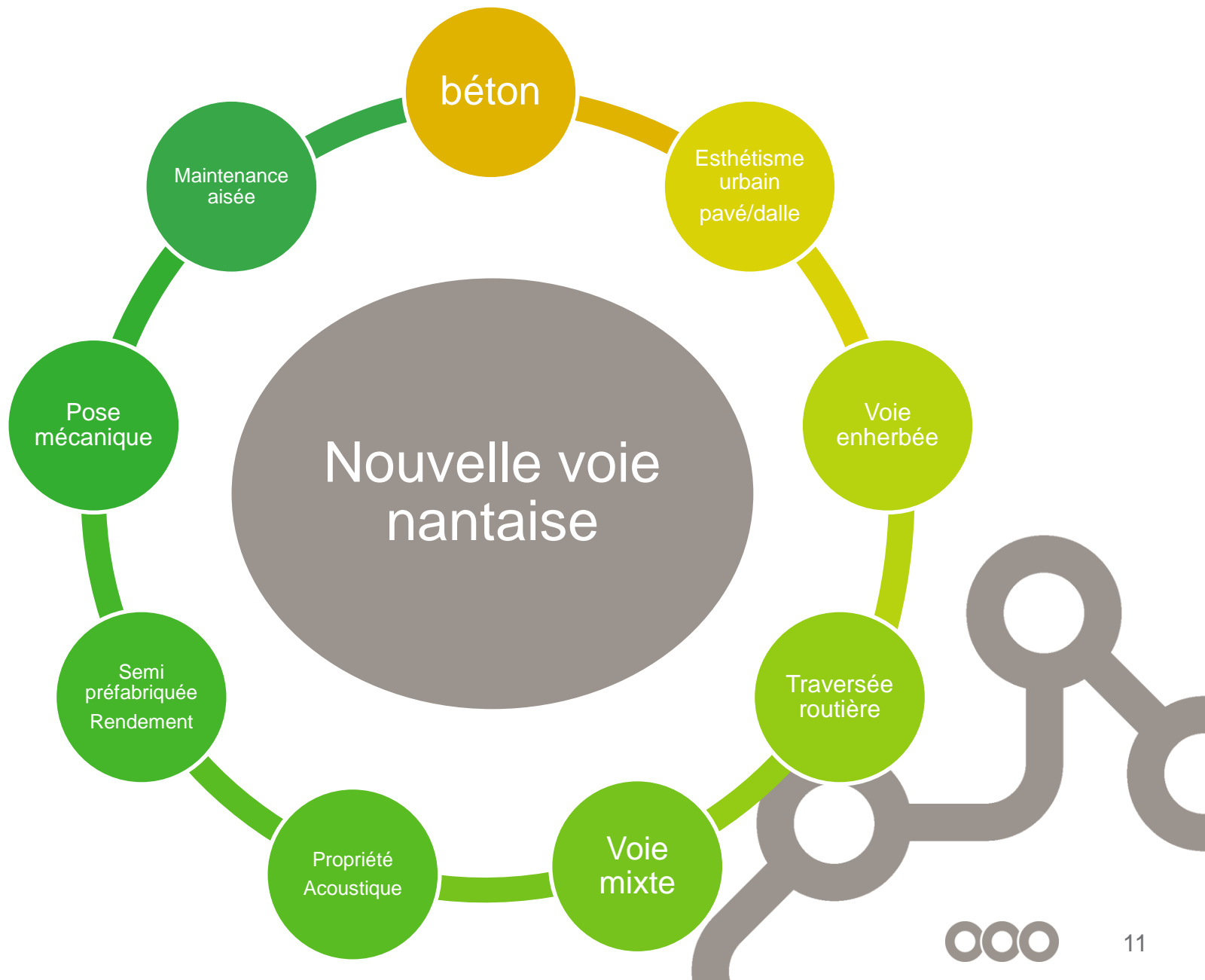
Pose collée



Avec résine



Les avantages de la nouvelle voie nantaise









Pose de la voie : coulage du béton de fondation







Pose :de la voie : pose et réglage des fers plats





Pose de la voie : réalisation des empreintes des drains





Pose de la voie : mise en œuvre des revêtements





Mise en service - 3 septembre 2018





Merci de votre attention

*
* *

