

Retour sur CITYMOBIL2

Christophe CABANNE
TRANSDEV - PROXIWAY

Nicolas MALHENE
EIGSI

Contexte

- Environ 40 partenaires européens (constructeurs, centre de recherche, villes...)

- Financement



- Objectifs

- faire avancer le développement et la construction des véhicules automatisés
- faire avancer la législation sur les véhicules automatisés
- sensibiliser la population à la présence de ces véhicules et étudier leurs réactions et avis
- améliorer l'intégration dans les villes des systèmes automatisés



Aménagement des infrastructures

- **Démonstrateur sur 6 mois**
 - **Novembre 2014 – Avril 2015**
 - **Limitation des investissements lourds**
 - **Travaux légers sur les voies**

Véhicule

- **Caractéristiques du véhicule**
 - 5 mètres de long, 1,50 mètre de large
 - Capacité de 8 personnes dont 4 places assises
 - Vitesse maximale entre 7 km/h
 - Véhicule 100% électrique
- **1 opérateur toujours à bord pour la sécurité, les consignes et l'accueil**
- **Les véhicules connectés à un système de supervision**



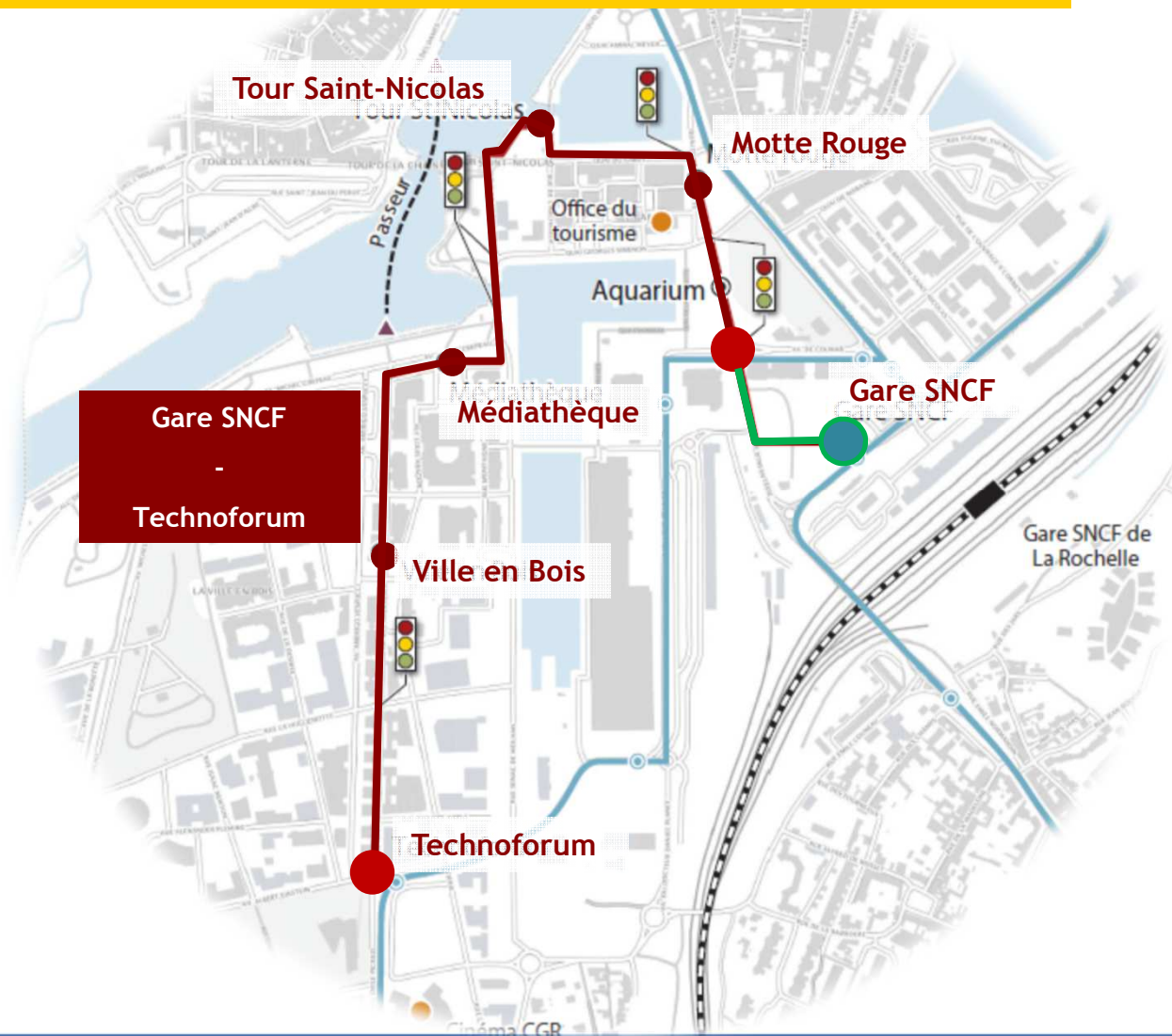
Véhicule

- **Système de guidage**
 - GPS corrigé ⇔ précision de 2 cm
 - Système de cartographie laser
- **Système de sécurité**
 - Laser
 - Ultrasons
 - Bumper
 - Bouton d'arrêt d'urgence



Itinéraire

- Environ 3 km aller-retour
- 6 arrêts
- 3 véhicules en parallèle



Système perméable



Marquage des voies

- **Matérialisation du passage du véhicule**
- **Recommandation ministérielle**



Signalisation

- Combinaison signalisation classique / signalisation nouvelle pour renforcer la sensibilisation des automobilistes à la démonstration



Feu pour la gestion du trafic

- Différents types de feu



Stations

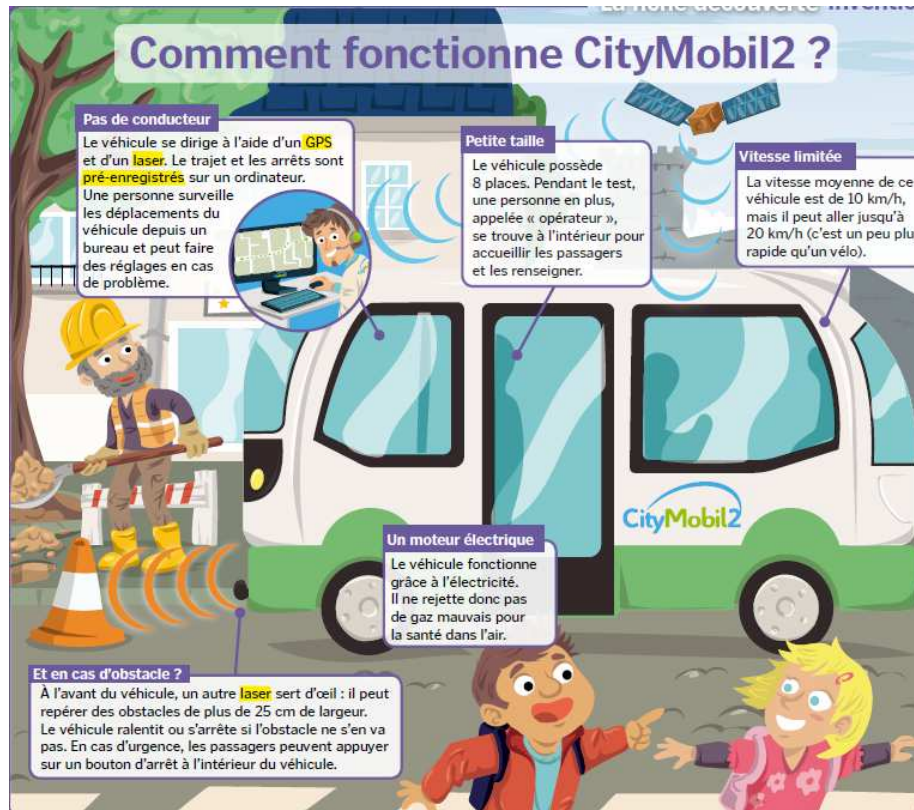


Aménagement des routes



Infrastructures pour la communication

- Antenne GPS
- 3G pour assurer la communication entre le véhicule et la supervision



Merci de votre attention

Christophe CABANNE
TRANSDEV - PROXIWAY
Mail : christophe.cabanne@transdev.com

Nicolas MALHENE
EIGSI
Mail : nicolas.malhene@eigsi.fr